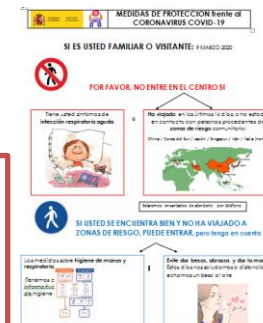




CENTRO LABORAL LAMASTELLE. Llegada del Covid-19:

Empezábamos a prevenir la transmisión del Covid-19

5 al 10 Marzo:
Formación, información, protocolos... a trabajadores, usuarios y familias.



Llegó el Covid

10 Marzo: (antes de los esperado)
Usuaría PCR positiva, Contactos con Xunta (Sanidad y Política Social), Informamos a trabajadores, usuarios, familias...
Personas que enferman.... Confusión, miedo... Cierra el Centro.

Prestamos apoyos urgentes

11 al 24 Marzo: 15 días en casa.
Angustia por los enfermos. Coordinación con Sanidad, pero mucho caos.
Apoyo a familias y usuarios: información, seguimiento de los enfermos.
Se estableció una red de apoyo por parte de los profesionales a las familias.

A partir del 24 Marzo:

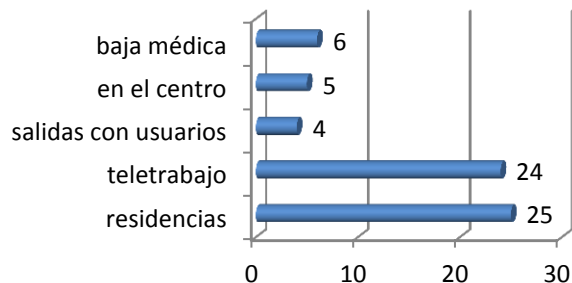
Coordinar a los profesionales del CLL

Adaptarnos a "las Tecnologías"

Situación del personal a 5/6. Total: 42 trabajadores

La mayoría de los de Teletrabajo hacen otras tareas: apoyo en Residencias, Salidas, ...

Apoyos en Residencias y Domicilios

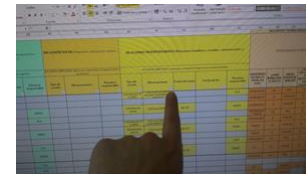


APOYOS TELEMÁTICOS: teléfono, mensajes, videollamadas, videoconferencias...

Informamos e identificamos necesidades:

- Informamos de la situación de ASPRONAGA
- Identificamos necesidades y situaciones de riesgo
- Definimos qué apoyos podemos prestar a cada usuario y familia

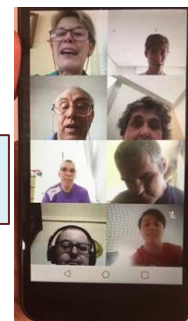
Mensajes diarios a 165 familias y usuarios en domicilios + 38 familias de residencias



Intervenimos, damos apoyos individuales:

- Programa de apoyo emocional y duelo
- “Te llamo y charlamos”
- Facilitamos contacto con otros profesionales y compañeros
- Pautas personalizadas para promoción de la salud: fisioterapia, deportes, estimulación cognitiva,
- Facilitamos materiales didácticos, medios técnicos...

Muchísimas llamadas y videollamadas



Realizamos actividades formativas y terapéuticas:

- Videos didácticos:** profesionales del centro, con actividades para seguir haciendo desde casa, cosas que hacíamos a diario en Lamastelle.
- Sesiones formativas y terapéuticas:** estimulación cognitiva, habilidades sociales, logopedia, apoyo psicológico...

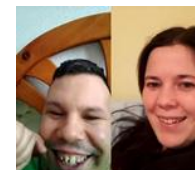


44 Vídeos:

#MeQuedoEnCasaLamastelle

<https://www.youtube.com/playlist?list=PL2gL1YNdeZvprD0vfRINp5HCPX5BZtPm>

27 grupos, 77 usuarios, 7 profesionales



APOYOS PRESENCIALES



Apoyos en Residencias

Salidas Terapéuticas:
13 usuarios con 4 profesionales

